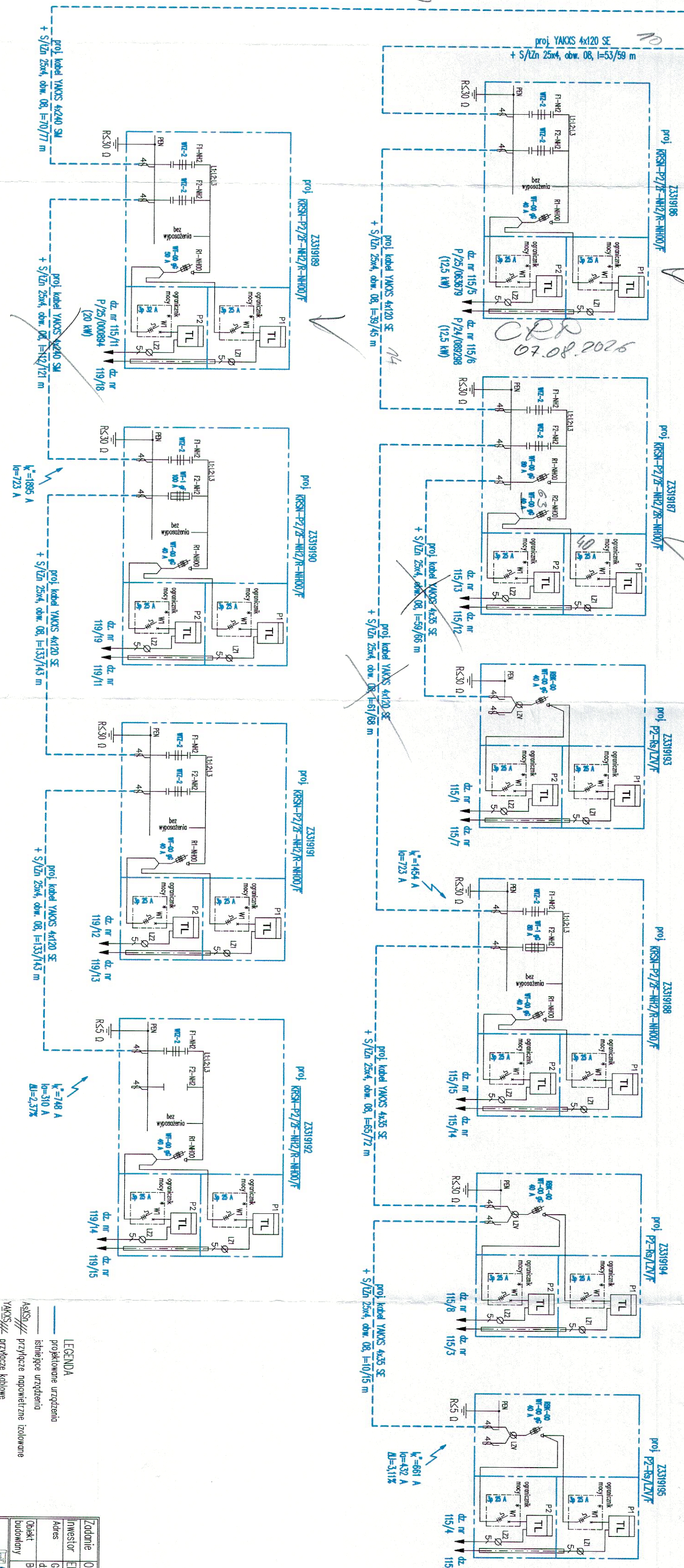
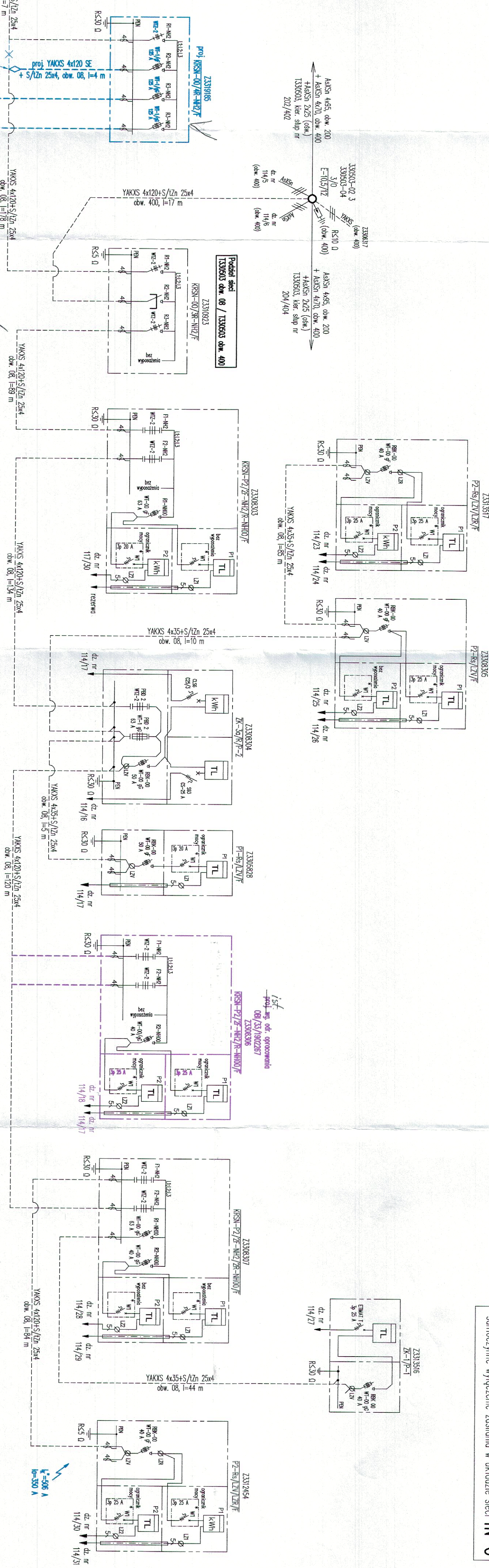



Ochrona przy dotyku pośrednim:  
samoczynne wyłączenie zasilania w układzie sieci TN-C



**LEGENDA**

— popiskowione urządzenie  
# bieżące urządzenie  
AES0 przyłącze instalowane izolowanie  
WMS## przyłącze kablowe  
—E-H ogranicznik przepięcia

Zadanie	BIB /S3/2500839, G-02366/75
Inwestor	ENERGA-OPERATOR SpA, ul. Marynarki Polskiej 130, 80-557 Gdańsk
Adres	Główna Tłoki Wieków (ZD0408_2), dróg do Gąpielowa, m. Gąpielowo, w. Gąpielowo Wielkie, ul. Języna działki nr 115/10, 116, 119/10
Działki	Budowa elektroenergetycznej sieci kablowej m 0,4 kV
budowlany	
 EDS Energy sp. z o.o. ul. Świątek-Zwyszkowski 58, 80-180 Gdańsk t.: 507101532, e: biuro@edsenergyp.pl	
Wykonawca	mgr R. Ł. Dargatz Sierczak specjalista nadzoru POM/0281/PMB/19
Data	26.02.2016
Sposób	—
Nr projektu	E-2

Schronid. jednokrotnyowy m 0,4 kV